

Schvalování jednotlivě dovezených vozidel z mimoevropských států – zejména z USA

Pro vozidla v provedení dle legislativních předpisů z mimoevropských teritorií platí dle zákona č. 56/2001 Sb. v aktuálním znění stejné metodické postupy jako pro vozidla evropská.

Schvalovací proces je však náročnější z hlediska čtyř základních aspektů:

- Provedení vozidla je třeba přizpůsobit evropským předpisům výměnou některých komponentů, na jejichž odlišné provedení nelze získat dle zákona č. 56/2001 Sb. výjimky od Ministerstva dopravy ČR.
- Na další část komponentů vozidel je možno získat výjimky ze zákona č. 56/2001 Sb. tam, kde to zákon umožňuje. O výjimky žádá žadatel na Ministerstvu dopravy ČR.
- Pro vyplnění českého technického průkazu je třeba dle zákonných zdrojů vyplnit všechny technické parametry vozidla, které zpravidla v celém rozsahu neobsahuje dokumentace vozidla ze země původu. O doplnění výpisu z technických údajů je třeba zažádat u akreditovaného zástupce výrobce (importéra) vozidla pro ČR, resp. v návaznosti na něm provést technické zkoušky v pověřené zkušebně.
- Základním kritériem pro dovoz výše uvedeného vozidla, které není schváleno v evropském provedení, to znamená, že nemá schválení typu země ES, resp. schválení typu ES, tzn. „globální homologaci“, je jeho stáří:
 - u osobních vozidel a malých dodávkových vozidel, motocyklů a malých přívěsů je to max. 8 let.
 - u vozidel ostatních kategorií zpravidla max. 5 let.



Za předpokladu, že některá pracoviště zkušebních stanic (stanice technické kontroly, které mají oprávnění kontroly jednotlivě dovezených vozidel provádět) tuto činnost pro žadatele, kteří vozidla z mimoevropských států jednotlivě dovezou, z různých důvodů odmítají, naše společnost nabízí dva způsoby schvalovacího procesu, které jsou v souladu se zákonnými předpisy platnými v České republice:



A) První způsob je založen na aktivní spolupráci žadatele při schvalovacím procesu ve zkušební stanici s garancí naší společnosti:

1. Zkušební stanice provede evidenční kontrolu, technickou kontrolu, měření emisí (pokud je k tomu oprávněna) a technickou prohlídku.
2. Žadatel dle technického protokolu vymění komponenty, na jejichž provedení nelze udělit výjimku ze zákona č. 56/2001 Sb.
3. Dle vydaného výpisu z technických údajů zkušební stanice, žadatel zažádá o jeho doplnění technickými údaji importéra vozidla pro ČR.
4. Parametry, které importér nedoplní, ověří pověřená zkušebna provedením technických zkoušek a vydá příslušné technické protokoly.

5. Žadatel dle technického protokolu zažádá na Ministerstvu dopravy o příslušné výjimky ze zákona č. 56/2001 Sb.
6. Žadatel na základě získané dokumentace schválí a registruje vozidlo na odboru příslušného úřadu dle trvalého bydliště, resp. sídla firmy

Pozn. : Podrobný postup viz :

www.dekra-automobil.cz, úvodní stránka – novinky - „jednotlivé dovozy vozidel z USA“.

B) Druhý způsob schválení vozidla provádí naše společnost přímo na pracovištích pověřené zkušebny jako komplexní službu:



1. Žadatel přistaví vozidlo k provedení předběžné kontroly přímo na pracoviště pověřené zkušebny nebo do zkušební stanice s garancí naší společnosti. Na základě předběžné kontroly vymění na vozidle komponenty, na jejichž provedení nelze udělit výjimky ze zákona č. 56/2001 Sb.
2. Po úpravě vozidla toto předá do pověřené zkušebny na provedení komplexní služby

(rozsah viz písmeno A – body 1 až 5).

3. Žadatel na základě získané dokumentace schválí a zaregistruje vozidlo na odboru dopravy příslušného úřadu dle trvalého bydliště žadatele, resp. sídla firmy.

Pozn.: Podrobný postup viz:

www.dekra-automobil.cz – novinky – „Komplexní služba – dovozy vozidel z mimoevropských států, zejména z USA“.

C) Důležitá data:

1. Garantované zkušební stanice pro postup dle písm. A a pro provádění předběžných kontrol postupu dle písm. B

36.31 Ještětice

STK DEKRA Rychnov s.r.o., Ještětice 110, 516 01

Rychnov nad Kněžnou

Karel PAVEL tel.: 494 596 441, 732 600 838

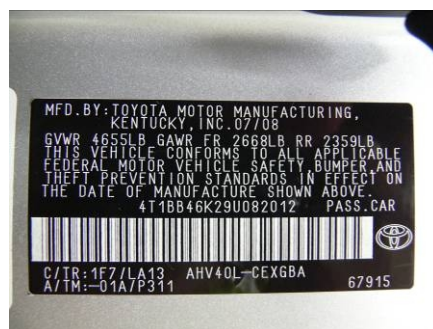
stk-jestetice@dekra-automobil.cz

Provozní doba:

PO + ST 6.00 - 17.00 hod

ÚT + ČT 6.00 - 15.00 hod

PÁ 6.00 - 10.00 hod



36.45 Rychnov nad Kněžnou

STK DEKRA Rychnov s.r.o.,
Pod Budínem 1699, 516 01 Rychnov nad Kněžnou

Jan HAVEL, tel.: 494 620 226, 737 777 750

stk-rychnov@dekra-automobil.cz

Provozní doba:

PO + ST	7.00 - 17.00 hod
ÚT + ČT	7.00 - 15.00 hod
Pá	7.00 - 15.00 hod

37.25 Slavkov

STK Slavkov spol. s r.o.

Čs.Armády 217, 684 01 Slavkov

Ing.Ladislav MALOŇ, tel.: 544 227 620,544 220 768

stk.slavkov@iol.cz

Provozní doba:

Pondělí	6.30 - 17.00
Úterý	6.30 - 17.00
Středa	6.30 - 17.00
Čtvrtek	6.30 - 17.00
Pátek	6.30 - 12.00

2. Výjimky ze zákona č. 56/2001 Sb. získáte na adrese:

Ministerstvo dopravy ČR
Odbor provozu silničních vozidel
Oddělení schvalování vozidel
Ing. Zdena Vostřelová
Nábřeží L. Svobody 12/22
110 15 Praha 1

3. Seznam akreditovaných zástupců vozidel viz

www.mdcr.cz – silniční doprava – dovoz vozidel – seznamy akreditovaných zástupců

4. Adresy pověřené zkušebny pro provádění předběžných kontrol a komplexní služby dle písm. B

- DEKRA Automobil a.a.
Türkova 1001
149 00 Praha 4
Kontaktní osoba: Petr Klučina
Tel. : 267 288 226, Mobil: 606 650 133
e-mail: petr.klucina@dekra-automobil.cz
pracovní doba: 8,00 – 16,00 hodin
(na přistavení vozidla je třeba se telefonicky objednat)

- DEKRA Automobil a.s.
Homole 245
370 01 České Budějovice
Kontaktní osoba: Aleš Novák
Tel.: 386 352 250, Mobil: 606 650 143
e-mail: zkusebna-cb@dekra-automobil.cz
pracovní doba: 8,00 – 16,00 hodin
(na přistavení vozidla je třeba se telefonicky objednat).

D) Ceny a termíny nejdůležitějších disciplín:

- cena u importéra za doplnění výpisu z technických údajů
dle značek 2.000-10000,-- Kč vč. DPH
- předběžná kontrola v pověřené zkušebně a
a v garantované zkušební stanici 3.000,-- Kč vč. DPH
 - emisní test - osobní, dodávková vozidla 9.200,-- Kč vč. DPH
 - motocykly 6.900,-- Kč vč. DPH
 - mopedy 4.500,-- Kč vč. DPH
 - hluk 5.856,-- Kč vč. DPH
 - brzdy 7.700,-- Kč vč. DPH
 - elektromagnetická sloučitelnost (odrušení) 9.264,-- Kč vč. DPH

Při postupu dle písmene A spojení na pracoviště pověřené zkušebny pro provedení technických zkoušek:



- emisní test
Aleš Novák, tel. 386352250, 606650143

- ostatní disciplíny
Ing. Roman Váca, tel. 284001210,
602356462

Termíny jednotlivých zkoušek po dohodě s kontaktními pracovníky.

Při komplexní službě při postupu dle písmene B se cena stanoví dle konkrétních podmínek pro jednotlivá vozidla dle počtu potřebných technických zkoušek.

Obvyklá cena se pohybuje u automobilu v rozpětí 30.000,- až 35.000,- Kč vč. DPH, u motocyklu 2000,-- až 25000,-- Kč

Termín komplexní služby 10 – 14 dní.

E) Na co je třeba si dát pozor při dovozu mimoevropského vozidla do ČR

- Vozidla ze států třetího světa mohou neplnit z hlediska své konstrukce předpisy platné u nás v době jejich výroby – takové vozidlo nelze v ČR schválit, resp. jejich úprava může být finančně náročná.
- V České republice má zahraniční výrobce zpravidla jednoho akreditovaného zástupce (importéra). Firmy, které se vydávají za „universálního“ importéra pro vozidla z určitého teritoria, nemají oprávnění doplňovat technické parametry do výpisu z technických údajů, jejich podklady pro schválení vozidla jsou neplatné.
- Pokud některý subjekt nabízí provedení více technických zkoušek v jednom dni na jednom místě, je pravděpodobné, že provedené zkoušky svým charakterem nesplňují podmínky platné pro schválení jednotlivě dovezeného vozidla ze zahraničí.
- Pokud v technickém protokolu o dovozu jednotlivého vozidla schváleného dle legislativních předpisů v USA, Kanady a dalších států, nejsou v třetí části oddílu B, uvedena neplnění předpisové základny, tzn. na vozidle není třeba nic vyměnit a není třeba žádat o výjimky ze zákona č. 56/2001 Sb. je toto velmi nepravděpodobné, v tomto případě se zřejmě jedná o nedůslednou práci zkušební stanice a žadatel může mít vážné problémy při následných kontrolách v provozu, při změně držitele vozidla, případně při dopravní nehodě.
- Při schválení a registraci vozidla musí být předložen originál technického průkazu – z USA listu vlastníka, z Kanady registrace. K havarovaným vozidlům bývá vydáván náhradní doklad („salvage title“), který dle zákona č. 56/2001 Sb. není dokladem o registraci a vozidlo vybaveno tímto dokladem nelze v ČR schválit a registrovat.

F) Závěrem bychom chtěli ujistit motoristy, kteří uvažují o dovozu vozidla z některého mimoevropského státu, že pokud využijí popsané postupy v tomto materiálu, rizika spojená s individuálním schválením vozidla ze zahraničí zásadně minimalizují.

Pracovníci našich společností jsou pro tuto činnost odborně vyškoleni a jsou připraveni odvést profesionální službu v rámci procesu schvalování i v rámci konzultací se svými potencionálními zákazníky.



Ing. Petr Říha
vedoucí zkušebny Chodovec